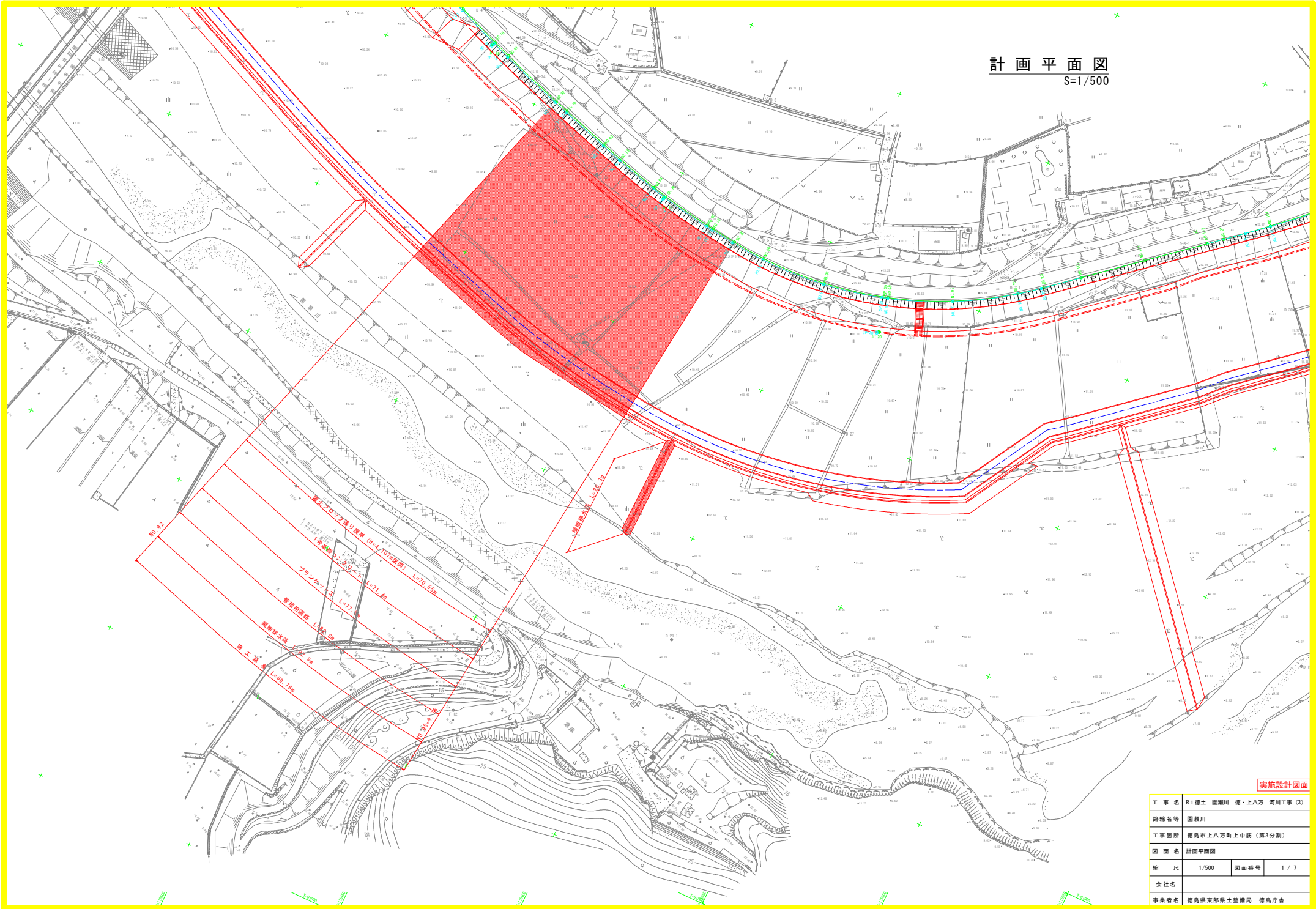


計画平面図
S=1/500

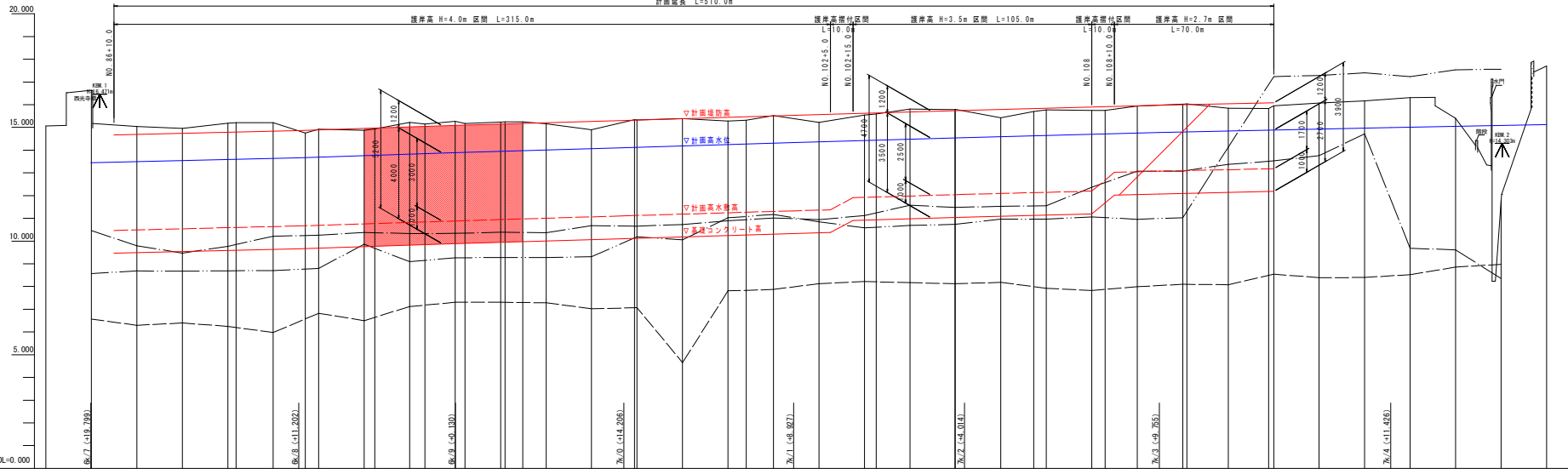


実施設計図面

工事名	R1徳土 園瀬川 徳・上八万 河川工事 (3)		
路線名等	園瀬川		
工事箇所	徳島市上八万町上中筋 (第3分割)		
図面名	計画平面図		
縮尺	1/500	図面番号	1 / 7
会社名			
事業者名	徳島県東部県土整備局 徳島庁舎		

計画縦断面図

H=1/100
V=1/1000



計画高水勾配 (河川中心線)	13.442 L=1.460 L=100.0m	13.664 L=1.450 L=100.0m	13.886 L=1.460 L=100.0m	14.108 L=1.460 L=100.0m	14.330 L=1.460 L=100.0m	14.552 L=1.460 L=100.0m	14.774 L=1.460 L=100.0m	14.996 L=1.460 L=100.0m
計画高水勾配 (堤防法線)	13.442 L=1.412 L=97.400m	13.664 L=1.210 L=89.300m	13.886 L=1.234 L=74.000m	14.108 L=1.234 L=74.000m	14.330 L=1.234 L=74.000m	14.552 L=1.234 L=74.000m	14.774 L=1.234 L=74.000m	14.996 L=1.234 L=74.000m
計画堤防高	14.642 14.642	14.601 14.601	14.540 14.540	14.479 14.479	14.418 14.418	14.357 14.357	14.296 14.296	14.235 14.235
計画高水位	13.442 13.442	13.461 13.461	13.540 13.540	13.598 13.598	13.638 13.638	13.664 13.664	13.692 13.692	13.710 13.710
計画高水敷高	10.540 10.540	10.588 10.588	10.636 10.636	10.684 10.684	10.732 10.732	10.780 10.780	10.828 10.828	10.876 10.876
基礎コンクリート高	9.540 9.540	9.588 9.588	9.636 9.636	9.684 9.684	9.732 9.732	9.780 9.780	9.828 9.828	9.876 9.876
最深河床高	6.544 6.544	6.297 6.297	6.396 6.396	6.249 6.249	5.977 5.977	6.827 6.827	6.500 6.500	7.121 7.121
堤内地盤高	10.462 10.462	9.790 9.790	9.472 9.472	8.694 8.694	8.700 8.700	8.789 8.789	8.880 8.880	8.986 8.986
堤外地盤高	10.462 10.462	9.790 9.790	9.472 9.472	8.694 8.694	8.700 8.700	8.789 8.789	8.880 8.880	8.986 8.986
地盤高	15.070 15.070	16.027 16.027	15.055 15.055	14.859 14.859	15.180 15.180	15.207 15.207	15.214 15.214	14.159 14.159
追加距離	1700.000 1700.000	1720.000 1720.000	1740.000 1740.000	1760.000 1760.000	1780.000 1780.000	1800.000 1800.000	1814.027 1814.027	1820.000 1820.000
距離	0.000 0.000	20.000 20.000	20.000 20.000	20.000 20.000	20.000 20.000	20.000 20.000	4.597 4.597	1844.597 1844.597
測点	NO.85 NO.86	NO.87 NO.88	NO.89 NO.90	NO.91 NO.92	NO.93 NO.94	NO.95 NO.96	NO.97 NO.98	NO.99 NO.100

凡例	
——	地盤高
——	堤外地盤高
——	堤内地盤高
——	最深河床高

工事名	R1徳土 徳川 徳・上八万 河川工事 (3)
路線名等	徳川
工事箇所	徳川市上八万町上中筋 (第3分割)
図面名	計画縦断面図
縮尺	H=1/100 V=1/1000
会社名	
事業名	徳川市東部県土整備局 徳川庁舎

実施設計図面

2 / 7

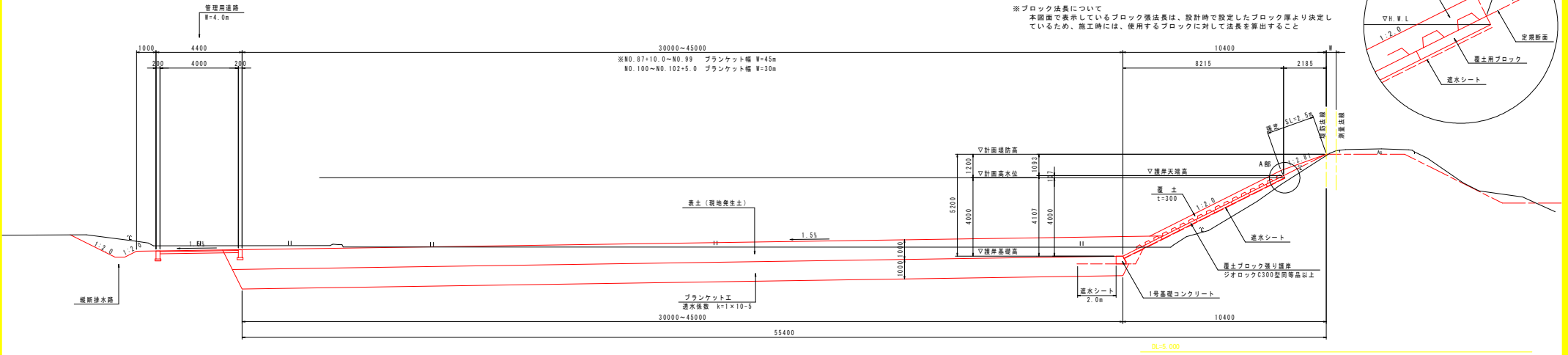
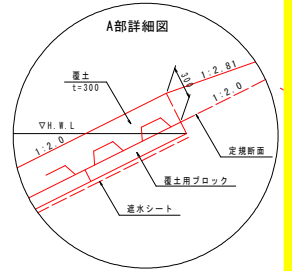
標準断面図

S=1/100

覆土ブロック張り護岸 (H=4.107m) (NO. 87+10.0~NO. 102+5.0)

※覆土ブロック張り護岸 (H=4.107m) で使用する護岸について
以下の設計条件にて「改訂 護岸の力学設計法」に準拠した方法で設計計算を行い、
設計流速に対して安全性が確保されていること
設計流速：2.4m/s
護岸勾配：2割
設計水深：4.0m

※ブロック法長について
本図面に表示しているブロック法長は、設計時で設定したブロック厚より決定し
ているため、施工時には、使用するブロックに対して法長を算出すること



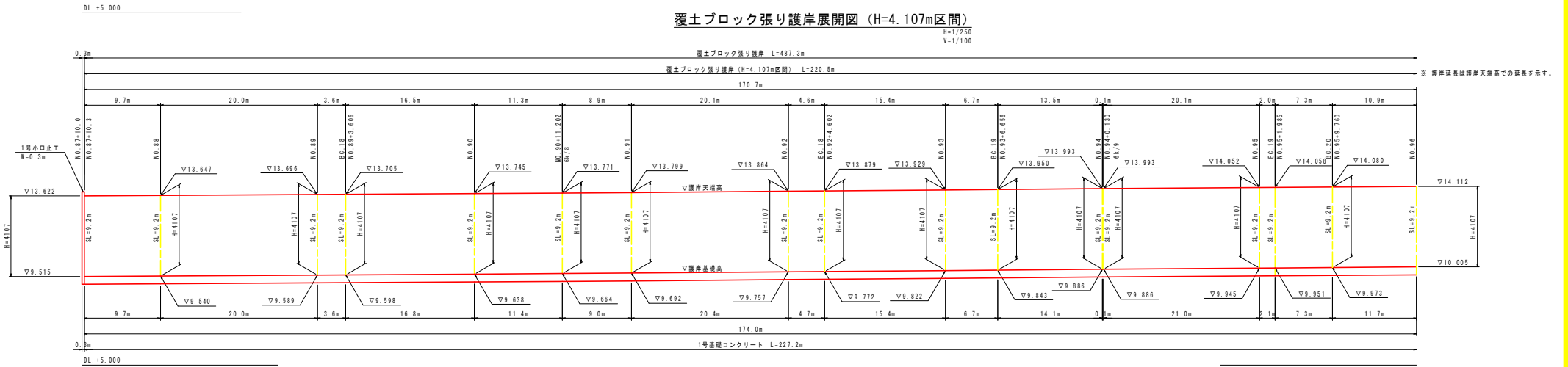
DL=5.000

実施設計図面

工事名	R1徳土 園瀬川 徳・上八万 河川工事 (3)		
路線名等	園瀬川		
工事箇所	徳島市上八万町上中筋 (第3分割)		
図面名	標準断面図		
縮尺	1/100	図面番号	3 / 7
会社名			
事業者名	徳島県東部県土整備局 徳島庁舎		

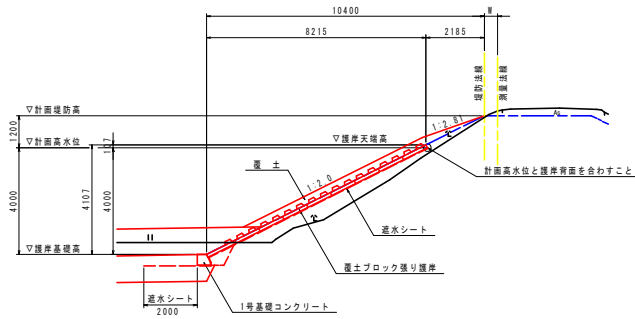
展開図・構造図

図示



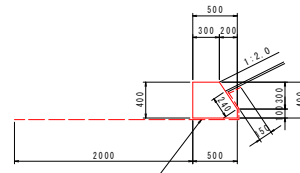
覆土ブロック張り護岸断面図 (H=4.107m区間)

S=1/100



1号基礎コンクリート

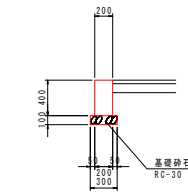
S=1/30



1号基礎コンクリート		10.0m当り	
コンクリート	$\sigma_{ck}=18\text{N}/\text{mm}^2$	m3	1.7
型枠	小型構造物	m2	8.6
目地材	t=10mm	m2	0.2
透水土シート		m2	29.9

舗装止コンクリート

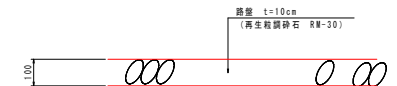
S=1/30



舗装止コンクリート		10.0m当り	
コンクリート	$\sigma_{ck}=18\text{N}/\text{mm}^2$	m3	0.8
型枠	小型構造物	m2	8.0
基礎砕石	RC30 t=100	m2	3.0
目地材	t=10mm	m2	0.1

砕石舗装

S=1/10



実施設計図面

工事名	R1徳土 園瀬川 徳・上八万 河川工事 (3)
路線名等	園瀬川
工事箇所	徳島市上八万町上中筋 (第3分割)
図面名	構造図・展開図
縮尺	図示 図面番号 6 / 7
会社名	
事業者名	徳島県東部県土整備局 徳島庁舎

基準点

点名	X座標	Y座標	Z座標
P-1	11960.247	92106.922	18.401
P-2	11961.224	92111.999	18.392
P-3	11954.438	92081.179	18.400
P-4	11950.251	92092.252	18.400
P-5	11947.172	92096.993	18.391
P-6	11943.700	92090.779	8.287
P-7	11939.184	92085.129	8.279
P-8	11934.723	92111.662	9.977
P-9	11929.339	92145.870	10.969
P-10	11924.147	92177.614	10.964
P-11	11920.357	92193.184	14.062
P-12	11914.784	92218.487	18.200
P-13	11910.335	92281.601	18.111
P-14	11910.678	92310.452	16.247
P-15	11911.991	92331.999	8.911
P-16	11910.407	92307.811	12.817
P-17	119106.351	92346.298	8.279
P-18	119174.930	92375.129	8.277
P-19	119168.408	91981.279	8.483
P-20	119247.097	91951.251	8.311
P-21	119203.802	91922.701	8.257
P-24	119467.694	92007.298	18.412
P-25	119421.999	92038.427	10.421
P-26	119446.094	91918.199	18.393
P-27	119371.718	91996.921	16.858
P-28	119314.591	92011.784	11.600
P-29	119251.429	92036.468	11.911
P-30	119203.507	92090.285	11.709
P-31	119162.118	92108.428	12.463
P-42	119184.837	92183.437	11.224
D-1	119902.520	92106.916	18.410
D-2	119915.914	92111.114	18.411
D-3	119119.770	92082.572	18.382
D-7-1	119184.804	92085.209	18.413
D-8-1	119181.273	92084.231	18.709
D-9-1	119207.484	92118.668	18.398
D-10-1	119209.973	92161.257	8.177
F-1	11966.644	91940.622	16.108
F-2	11956.664	91941.627	12.303
F-12	11944.096	91911.409	18.284
F-13	11944.381	91910.721	18.393

右岸測量法線IP座標

点名	X座標	Y座標
NO.0	11974.909	92102.132
NO.1	11966.370	92149.919
NO.2	11960.142	92105.775
NO.3	11944.940	92225.997
NO.4	11936.403	92123.140
NO.5	11930.211	92051.270
NO.6	11922.822	92070.817
NO.7	11920.622	92107.752
NO.8	11919.927	92096.121
NO.9	11919.775	92040.768
NO.10	119196.253	92090.395
NO.11	119188.943	92147.911
NO.12	119183.521	92121.410
NO.13	119180.901	92106.114
NO.14	119179.299	92139.186
NO.15	119176.351	92146.298
NO.16	119167.219	92136.062
NO.17	119161.999	92084.225
NO.18	119161.955	92040.665
NO.19	119161.940	92031.373
NO.20	119156.771	92121.924
NO.21	119156.199	92090.114
NO.22	119153.273	92147.148

右岸測量法線座標

点名	X座標	Y座標
NO.0	11970.147	92102.912
NO.1	11961.404	92150.654
NO.2	11950.129	92101.275
NO.3	11936.701	92148.927
NO.4	11928.403	92128.274
NO.5	11921.969	92125.409
NO.6	119160.913	92128.284
NO.7	119141.759	92121.757
NO.8	119141.404	92102.654
NO.9	119136.193	92096.491
NO.10	119136.923	92090.363
NO.11	119136.649	92040.227
NO.12	119132.521	92031.004
NO.13	119131.901	92016.114
NO.14	119129.299	92049.186
NO.15	119126.351	92056.298
NO.16	119117.219	92046.062
NO.17	119111.999	92004.225
NO.18	119111.955	92000.665
NO.19	119111.940	92001.373
NO.20	119106.771	92092.924
NO.21	119106.199	92060.114
NO.22	119103.273	92147.148

右岸堤防法線IP座標

点名	X座標	Y座標
NO.0	11962.079	92107.480
NO.1	11953.540	92059.614
NO.2	11945.061	92004.174
NO.3	11937.804	92030.102
NO.4	11929.472	92117.974
NO.5	119196.188	92090.114
NO.6	119136.973	92147.148

右岸堤防法線座標

点名	X座標	Y座標
NO.0	11962.079	92107.480
NO.1	11955.398	92096.614
NO.2	11947.125	92096.903
NO.3	11939.855	92082.772
NO.4	11935.688	92147.441
NO.5	11934.280	92171.717
NO.6	11933.188	92096.359
NO.7	119319.035	92081.622
NO.8	119313.492	92080.689
NO.9	119304.022	92031.373
NO.10	119299.478	92114.424
NO.11	119297.605	92107.510
NO.12	119289.038	92045.364
NO.13	119289.124	92041.863
NO.14	119281.999	92040.911
NO.15	119278.406	92038.258
NO.16	119263.437	92038.648
NO.17	119247.117	92037.172
NO.18	119246.468	92036.363
NO.19	119236.446	92037.429
NO.20	119232.553	92041.863
NO.21	119236.904	92041.864
NO.22	119235.311	92040.381
NO.23	119231.779	92039.865
NO.24	119235.996	92036.448
NO.25	119235.996	92037.579
NO.26	119231.607	92035.448
NO.27	119229.267	92036.104
NO.28	119228.111	92036.104
NO.29	119228.111	92111.247
NO.30	119228.111	92114.464
NO.31	119228.111	92114.464
NO.32	119228.111	92114.464
NO.33	119227.948	92128.927
NO.34	119224.909	92146.757
NO.35	119226.144	92173.082
NO.36	119221.450	92168.920
NO.37	119199.903	92090.279
NO.38	119196.999	92091.809
NO.39	119196.142	92111.914
NO.40	119182.911	92033.807
NO.41	119182.911	92036.613
NO.42	119174.844	92254.609
NO.43	119167.589	92212.804
NO.44	119166.253	92204.861
NO.45	119162.965	92210.583
NO.46	119148.492	92228.124
NO.47	119138.973	92247.148

右岸測量法線

IP	距離方位角	ΔX	ΔY	ΔZ	ΔL	ΔB	ΔT	計算距離	X座標	Y座標
IP-0	241.00-262	157.96-80	700.000	39.273	6.203	10.403	1126.200	119214.409	92107.480	
IP-1	239-01-17	86-48-30	300.000	23.106	0.588	0.810	317.431	119092.912	92103.275	
IP-2	235-01-21	25-01-01	700.000	33.379	3.514	4.443	738.907	119144.096	92044.225	
IP-3	232-01-14	32-09-36	300.000	17.059	3.473	3.263	314.446	119096.118	92103.120	
IP-4	229-01-11	22-01-09	200.000	11.111	0.510	0.670	216.907	119104.114	92104.114	
IP-5	227-01-11	17-40-30	100.000	6.138	0.276	0.359	116.206	119123.912	92105.917	
IP-6	224-01-02	12-09-04	200.000	10.384	0.514	0.670	216.907	119114.114	92104.114	
IP-7	221-01-01	8-47-20	100.000	5.240	0.269	0.351	103.479	119124.422	92107.120	
IP-8	218-01-19	4-20-25	200.000	9.130	0.412	0.540	216.907	119123.912	92104.114	
IP-9	215-01-19	0-20-25	200.000	6.130	0.312	0.405	166.000	119123.912	92104.114	
IP-10	214-01-02	14-11-19	300.000	18.149	3.849	3.467	344.607	119028.413	92107.480	
IP-11	212-01-02	11-29-14	200.000	11.624	0.607	0.792	226.899	119123.912	92104.114	
IP-12	214-01-02	14-11-19	300.000	18.149	3.849	3.467	344.607	119028.413	92107.480	
IP-13	212-01-02	11-29-14	200.000	11.624	0.607	0.792	226.899	119123.912	92104.114	
IP-14	210-01-19	8-20-25	100.000	6.130	0.312	0.405	166.000	119123.912	92104.114	
IP-15	207-01-19	3-20-25	100.000	5.240	0.269	0.351	103.479	119123.912	92104.114	
IP-16	206-01-08	0-20-25	100.000	5.240	0.269	0.351	103.479	119123.912	92104.114	
IP-17	205-01-08	0-20-25	100.000	5.240	0.269	0.351	103.479	119123.912	92104.114	
IP-18	204-01-08	0-20-25	100.000	5.240	0.269	0.351	103.479	119123.912	92104.114	
IP-19	203-01-08	0-20-25	100.000	5.240	0.269	0.351	103.479	119123.912	92104.114	
IP-20	202-01-08	0-20-25	100.000	5.240	0.269	0.351	103.479	119123.912	92104.114	
IP-21	201-01-08	0-20-25	100.000	5.240	0.269	0.351	103.479	119123.912	92104.114	
IP-22	200-01-08	0-20-25	100.000	5.240	0.269	0.351	103.479	119123.912	92104.114	
IP-23	199-01-08	0-20-25	100.000	5.240	0.269	0.351	103.479	119123.912	92104.114	
IP-24	198-01-08	0-20-25	100.000	5.240	0.269	0.351	103.479	119123.912	92104.114	
IP-25	197-01-08	0-20-25	100.000	5.240	0.269	0.351	103.479	119123.912	92104.114	
IP-26	196-01-08	0-20-25	100.000	5.240	0.269	0.351	103.479	119123.912	92104.114	
IP-27	195-01-08	0-20-25	100.000	5.240	0.269	0.351	103.479	119123.912	92104.114	
IP-28	194-01-08	0-20-25	100.000	5.240	0.269	0.351	103.479	119123.912	92104.114	
IP-29	193-01-08	0-20-25	100.000	5.240	0.269	0.351	103.479	119123.912	92104.114	
IP-30	192-01-08	0-20-25	100.000	5.240	0.269	0.351	103.479	119123.912	92104.114	
IP-31	191-01-08	0-20-25	100.000	5.240	0.269	0.351	103.479	119123.912	92104.114	
IP-32	190-01-08	0-20-25	100.000	5.240	0.269	0.351	103.479	119123.912	92104.114	
IP-33	189-01-08	0-20-25	100.000	5.240	0.269	0.351	103.479	119123.912	92104.114	
IP-34	188-01-08	0-20-25	100.000	5.240	0.269	0.351	103.479	119123.912	92104.114	
IP-35	187-01-08	0-20-25	100.000	5.240	0.269	0.351	103.479	119123.912	92104.114	
IP-36	186-01-08	0-20-25	100.000	5.240	0.269	0.351	103.479	119123.912	92104.114	
IP-37	185-01-08	0-20-25	100.000	5.240	0.269	0.351	103.479	119123.912	92104.114	
IP-38	184-01-08	0-20-25	100.000	5.240	0.269	0.351	103.479	119123.912	92104.114	
IP-39	183-01-08	0-20-25	100.000	5.240	0.269	0.351	103.479	119123.912	92104.114	
IP-40	182-01-08	0-20-25	100.000	5.240	0.269	0.351	103.479	119123.912	92104.114	
IP-41	181-01-08	0-20-25	100.000	5.240	0.269	0.351	103.479	119123.912	92104.114	
IP-42	180-01-08	0-20-25	100.000	5.240	0.269	0.351	103.479	119123.912	92	